

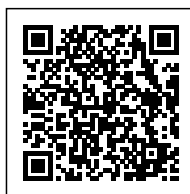
# Lunettes Loupe MAX TV



DES LUNETTES LOUPE ADAPTÉES POUR REGARDER LA TÉLÉVISION.

**Avec un grossissement de X2 ces lunettes MAX TV vous "rapprochent" de votre écran. La télévision vous semble plus grosse, plus proche.**

- Facteur de rapprochement / grossissement X2,1
- Réglage indépendant de la dioptrie pour chaque oeil
- Lunettes loupes légères et discrètes



Avec les lunettes MAX TV, vous pouvez regarder votre téléviseur ou tout autre écran situé à plus de 2 mètres de vous avec plus de confort.

## **Dans quel cas utilisez ces lunettes loupe**

Si votre écran est à une distance de 2 à 5 mètres, les lunettes MAX TV vous offrent un confort visuel considérable.

Grâce à un grossissement de 2,1X, nommé également facteur de rapprochement, vous comprendrez plus facilement les sous-titres à la télévision ou les détails des images. De même les détails des images des films et émissions vous apparaissent plus nettes.

Les lunettes MAX TV ne se limitent pas à la télévision : elles sont aussi utiles dans un bureau ou une salle de réunion pour voir des collègues ou des écrans de présentation.



**Vidéos et produits Basse Vision**

**01 69 19 14 60 - [info@visiole.fr](mailto:info@visiole.fr)**

# Lunettes Loupe MAX TV

## Le principe de ces lunettes loupes Max TV

Les lunettes MAX TV peuvent remplacer vos lunettes de vue habituelles. Chaque verre a une molette d'ajustement pour régler la dioptrie, vous permettant d'obtenir une vision personnalisée.

Vous pouvez ajuster la dioptrie de chaque verre indépendamment, grâce à la molette située sur chaque branche. La **correction possible de chaque oeil est de -2,5 à +2,5 Dioptrie** .

Ces lunettes loupe MAX TV sont généralement bien supportées par les utilisateurs, après une petite période d'adaptation de quelques heures.

Les lunettes loupe s'utilisent à la place des lunettes de vue, pour des personnes malvoyantes atteintes de DMLA ou d'autres maladies de la vue nécessitant un grossissement faible.

## L'écran est plus proche, plus gros

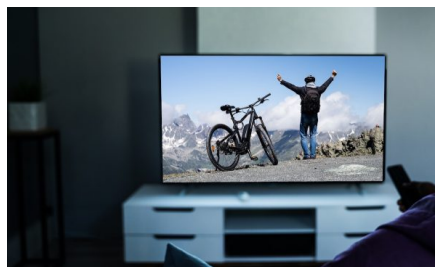
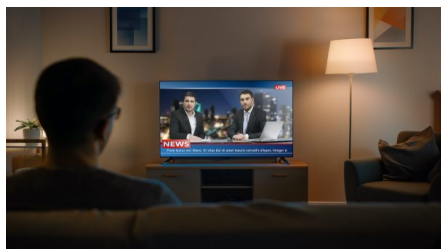
Ces lunettes donnent l'impression que l'écran est plus proche et plus grand, ce qui est parfait pour les personnes atteintes de DMLA ou de basse vision.

Avec un grossissement de 2,1X, vous verrez l'écran comme s'il était deux fois plus grand et deux fois plus proche, ce qui facilite le visionnage. Vous pourrez à nouveau regarder la télévision depuis votre fauteuil sans vous fatiguer les yeux. Ces lunettes peuvent aider à réduire Les migraines ophtalmologiques liées à la fatigue visuelle.

**Note** : Si vous avez des corrections multiples ou spécifiques, les lunettes MAX TV pourraient ne pas convenir parfaitement.

D'autres lunettes loupes sont également proposées :

- Si vous avez besoin de **voir de près**, les lunettes loupes Focus sont parfaites pour des distances entre 20 et 50 cm.
- Pour aller au spectacle, cinéma ou dans la rue, choisissez les lunettes loupe MAXI TV plus ( distance supérieure à 4m)



# Lunettes Loupe MAX TV

## CARACTÉRISTIQUES DES LUNETTES LOUPE MAX TV

- Grossissement 2,1 x
- Distance d'utilisation entre 2 et 5 m
- Distance inter-pupillaire supportée de 60 à 68 mm
- Champ de vision de 9°
- Ajustage des dioptries  $\pm 2,5$  par un réglage indépendant droite et gauche,
- La correction des cylindres n'est pas possible.
- Poids : 49 g

### Les lunettes MAX TV conviennent-elles à tout le monde ?

Les lunettes MAX TV sont conçues pour les personnes malvoyantes ou atteintes de DMLA avec un faible besoin de grossissement. Elles peuvent ne pas convenir si vous avez des corrections oculaires spécifiques ou multiples.

### Comment ajuster les lunettes MAX TV pour obtenir une vision claire ?

Les lunettes MAX TV possèdent une molette d'ajustement pour chaque verre, vous permettant de régler la dioptrie selon vos besoins. Tournez doucement la molette jusqu'à obtenir une vision nette.

### Peut-on porter des lunettes MAX TV pour regarder la télévision sans lunettes de vue ?

Les lunettes MAX TV remplacent vos lunettes de vue lorsque vous regardez la télévision ou d'autres écrans. Elles offrent un grossissement de 2,1X, ce qui rend l'écran plus grand et plus proche.

### Les lunettes MAX TV peuvent-elles aider à réduire la fatigue visuelle ?

Ces lunettes peuvent réduire la fatigue visuelle et les migraines associées à la difficulté de voir à distance. En effet, elles apportent un confort visuel en grossissant l'image.

### Quelle est la période d'adaptation avec les lunettes MAX TV ?

La plupart des utilisateurs s'habituent aux lunettes MAX TV en quelques heures après le réglage des molettes qui dure quelques secondes.



Vidéos et produits Basse Vision

01 69 19 14 60 - [info@visiole.fr](mailto:info@visiole.fr)